

**Evidenční list hlásného profilu č.379**Stanice kategorie : **A**

Tok: **Bělá** Stanice: **Boskovice pod přehradou**  
 Kraj: **Jihomoravský kraj** ORP: **Boskovice** Obec: **Vážany**

Provozovatel: **Povodí Moravy Brno**  
 Centrum automatizovaného sběru dat: **VHD Povodí Moravy Brno, ČHMÚ Brno**

Staničení: **7.1** [km] Číslo hydrologického pořadí: **4-15-02-0540-2-00**  
 Plocha povodí: **56.128** [km<sup>2</sup>] Zeměpisné souřadnice: **16.6984972 v.d. 49.4938761 s.š.**  
 Nula vodočtu: **273.37** [m n. m.] Procento plochy povodí toku: **75.4**

Stupně povodňové aktivity:	[cm]	[m <sup>3</sup> s <sup>-1</sup> ]	Platnost SPA pro úsek toku:
1.SPA (bdělost)	<b>55</b>	<b>3.54</b>	<b>VD Boskovice - ústí do Svitavy</b>
2.SPA (pohotovost)	<b>70</b>	<b>5.8</b>	Kritické místo:
3.SPA (ohrožení)	<b>85</b>	<b>7.97</b>	

Průměrný roční stav:	<b>25</b>	[cm]	N-leté průtoky:	Q <sub>1</sub>	Q <sub>5</sub>	Q <sub>10</sub>	Q <sub>50</sub>	Q <sub>100</sub>
Průměrný roční průtok:	<b>0.235</b>	[m <sup>3</sup> s <sup>-1</sup> ]	[m <sup>3</sup> s <sup>-1</sup> ]	<b>3.6</b>	<b>6.6</b>	<b>9.3</b>	<b>21.4</b>	<b>30</b>

Odesílatel zpráv: **Povodí Moravy - obsluha VD Boskovice** Četnost hlášení SPA:

- I. **1 x denně**
- II. **4 x denně**
- III. **3hodinové hlášení**

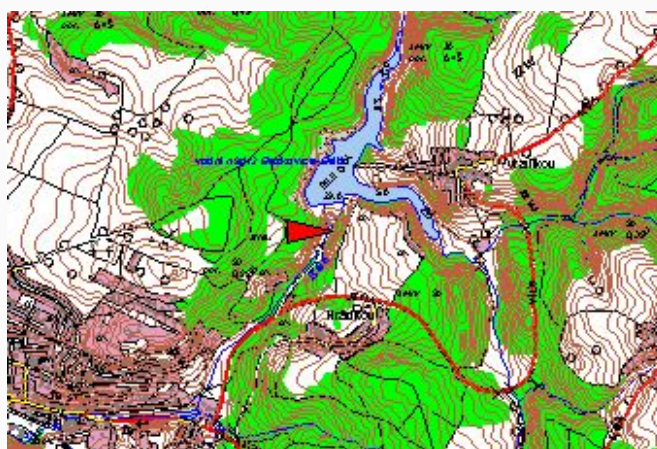
Nejvyšší zaznamenané vodní stavy:

[cm]	V. - XI.	[cm]	XII. - IV.
<b>208</b>	<b>10.07.1972</b>	<b>90</b>	<b>31.03.2006</b>
<b>173</b>	<b>28.08.1955</b>	<b>153</b>	<b>06.01.1982</b>
<b>162</b>	<b>14.05.1962</b>	<b>130</b>	<b>12.03.1981</b>
<b>145</b>	<b>08.07.1997</b>	<b>125</b>	<b>23.03.1956</b>
		<b>112</b>	<b>31.03.1962</b>

Popis umístění profilu:

**20 m pod údolní nádrží Bělá, pravý břeh**

Mapa v měřítku 1:50 000:



379

[ Generováno : 29.04.2024 ]